


## Bel appartement récent idéalement situé

Situé au rez-de-chaussée d'une petite copropriété construite en 2012, ce bel appartement traversant offre un cadre de vie confortable et jouit d'une agréable terrasse de 35m<sup>2</sup>. Extrêmement bien situé au coeur du village de Plan-Conthey, il se trouve à proximité immédiate de toutes les commodités.

 Rue Centrale 51  
1964 Conthey  
Valais

**CHF 435'000.-**

TYPE DE  
BIEN

Appartement  
en PPE

SURFACE DE  
VENTE

128 m<sup>2</sup>

NOMBRE DE  
PIÈCES

4.5

ANNÉE DE  
CONSTRUCTION

2012

PLACES DE  
PARC

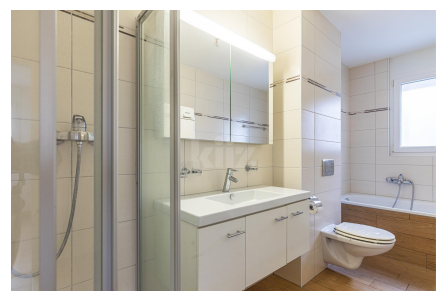
Intérieur: 2  
Extérieur: 0

TYPE DE  
CHAUFFAGE

Par le sol

SYSTÈME DE  
CHAUFFAGE

Gaz





## A propos de ce bien

Les espaces sont répartis comme suit:

- Hall d'entrée avec armoires murales
- Séjour / salle à manger avec accès à la terrasse couverte de 35m<sup>2</sup>
- Cuisine ouverte entièrement équipée avec accès à la terrasse.
- Trois chambres à coucher
- Salle de bains avec WC et colonne de lavage
- WC visiteurs

Une cave ainsi que deux places de parc intérieures en sus au prix de CHF 50'000.- complètent ce bien.

Bon à savoir:

- Possibilité d'acquérir des places de parc intérieures supplémentaires.

### Comment le prix de ce bien a-t-il été fixé ?

Pour savoir que vaut leur bien, M. et Mme tout le monde font appel au bon sens. Ils considèrent que leur bien vaut à peu près la même chose que des biens similaires qui se sont vendus ou qui sont à vendre dans les alentours. Aujourd'hui, grâce à des bases de données qui recueillent méthodiquement le prix de toutes les transactions, cette logique peut être déployée de manière scientifique.

En collaboration avec le Prof. Thalmann de l'EPFL, nous avons eu l'idée de pousser la méthode encore plus loin. Nous exploitons les cinq bases de données existant en Suisse, au lieu d'une seule comme le font généralement les banques ou nos concurrents. De ce fait, notre estimation est la plus précise et fiable du marché.

Fini les estimations au pifomètre ou à la tête du client, fini les prix gonflés par des commissions exorbitantes (entre 3% et 5%) de plusieurs dizaines de milliers de francs. Avec kiiz, les biens sont mis en vente à leur valeur de marché, pour le plus grand bénéfice du propriétaire et de l'acheteur qui ont la certitude de recevoir ou payer le bon prix. Tout le monde y gagne.





# Plan 1

