



kiiz

Superbe villa d'architecte avec jardin et terrasses

Cette belle villa d'architecte certifiée Minergie avec ossature en bois bénéficie d'une situation privilégiée tout en étant proche des commodités. Ultra lumineuse, elle dispose de généreux volumes qui se traduisent par des espaces à vivre chaleureux. Idéale pour une famille, elle dispose d'un joli jardin et de deux grandes terrasses.

 Route de Belfaux 27
1720 Corminboeuf
Fribourg

CHF 1'350'000.-

TYPE DE BIEN

Maison

SURFACE DE VENTE

127 m²

NOMBRE DE PIÈCES

4.5

ANNÉE DE CONSTRUCTION

2009

PLACES DE PARC

Intérieur: 1

VOLUME BÂTI

913 m³

SURFACE DU TERRAIN

863 m²

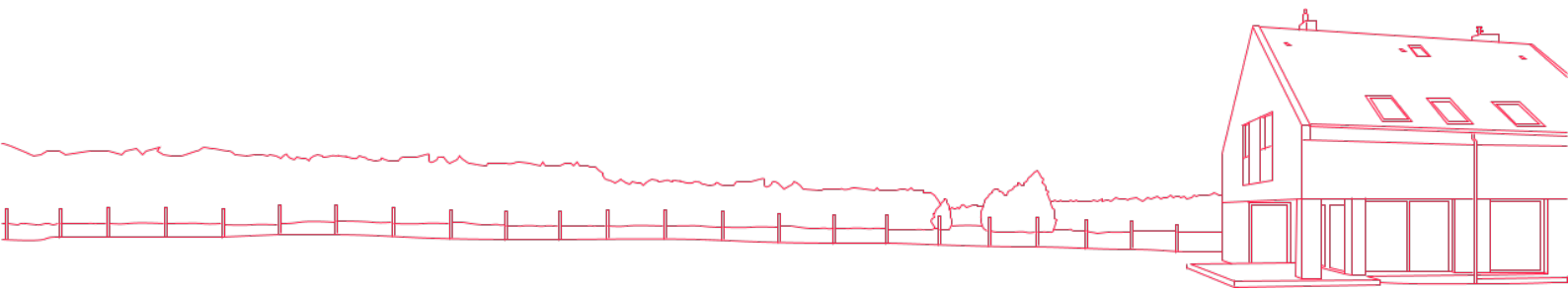
TYPE DE CHAUFFAGE

Par le sol

SYSTÈME DE CHAUFFAGE

Pompe à chaleur
(géothermie)





A propos de ce bien

Les espaces sont répartis comme suit:

Rez-de-chaussée supérieur:

- Hall d'entrée
- Séjour / salle à manger avec accès aux deux terrasses
- Cuisine ouverte entièrement équipée avec un cellier attenant
- WC visiteurs
- Réduit sur la terrasse

Rez-de-chaussée inférieur:

- Couloir de distribution avec armoires murales
- 3 chambres à coucher
- Une salle d'eau avec douche, baignoire et WC
- Espace bureau
- Buanderie / local technique
- Cave

Espaces extérieurs:

- Local à vélo/réduit de 16.33 m²
- Couvert à voiture attenant à la villa

Bon à savoir:

- La toiture est équipée de panneaux solaires photovoltaïques pour la production de l'électricité

La commune de Corminboeuf est très attractive pour sa vie équilibrée entre nature, commodités et proximité des villes. Sa situation géographique stratégique, à proximité de centres urbains, facilite les déplacements et l'accès aux commodités. De plus, la commune dispose d'établissements scolaires, d'installations sportives, de commerces locaux ainsi qu'un réseau de transports bien développé.

Comment le prix de ce bien a-t-il été fixé ?

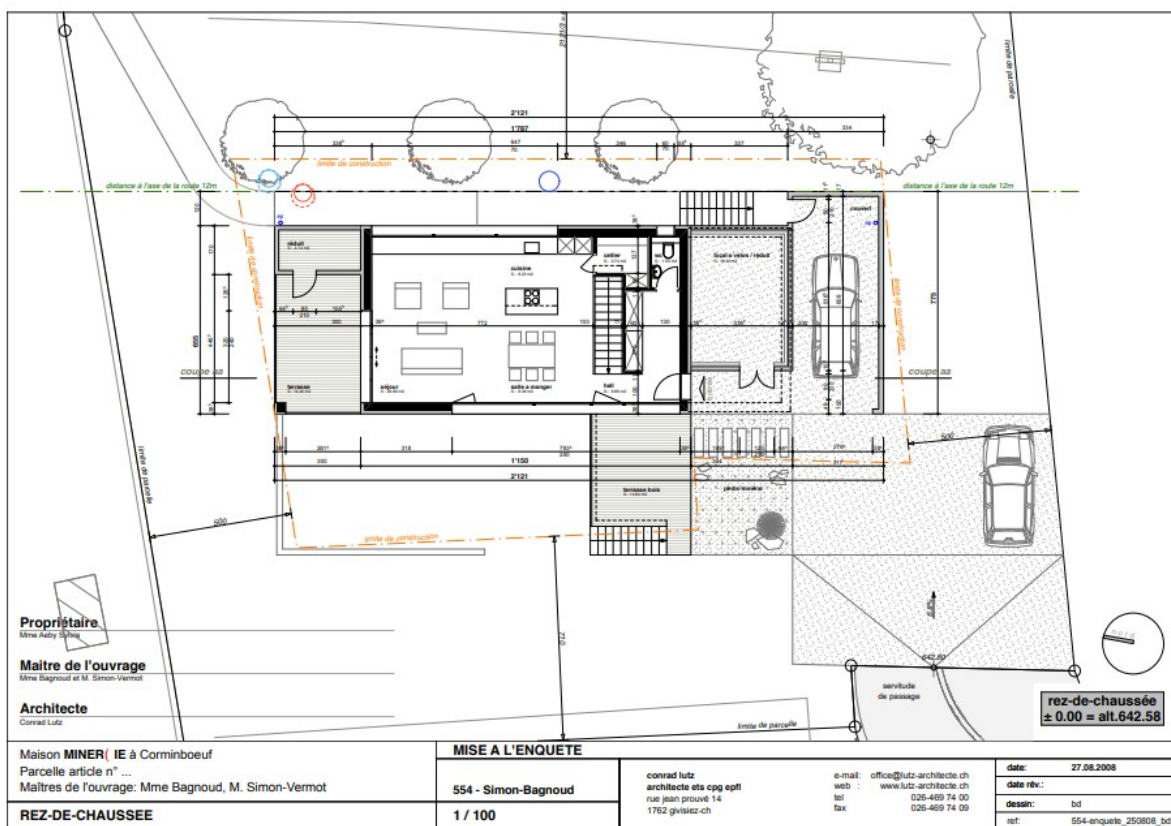
Pour savoir que vaut leur bien, M. et Mme tout le monde font appel au bon sens. Ils considèrent que leur bien vaut à peu près la même chose que des biens similaires qui se sont vendus ou qui sont à vendre dans les alentours. Aujourd'hui, grâce à des bases de données qui recueillent méthodiquement le prix de toutes les transactions, cette logique peut être déployée de manière scientifique.

En collaboration avec le Prof. Thalmann de l'EPFL, nous avons eu l'idée de pousser la méthode encore plus loin. Nous exploitons les cinq bases de données existant en Suisse, au lieu d'une seule comme le font généralement les banques ou nos concurrents. De ce fait, notre estimation est la plus précise et fiable du marché.

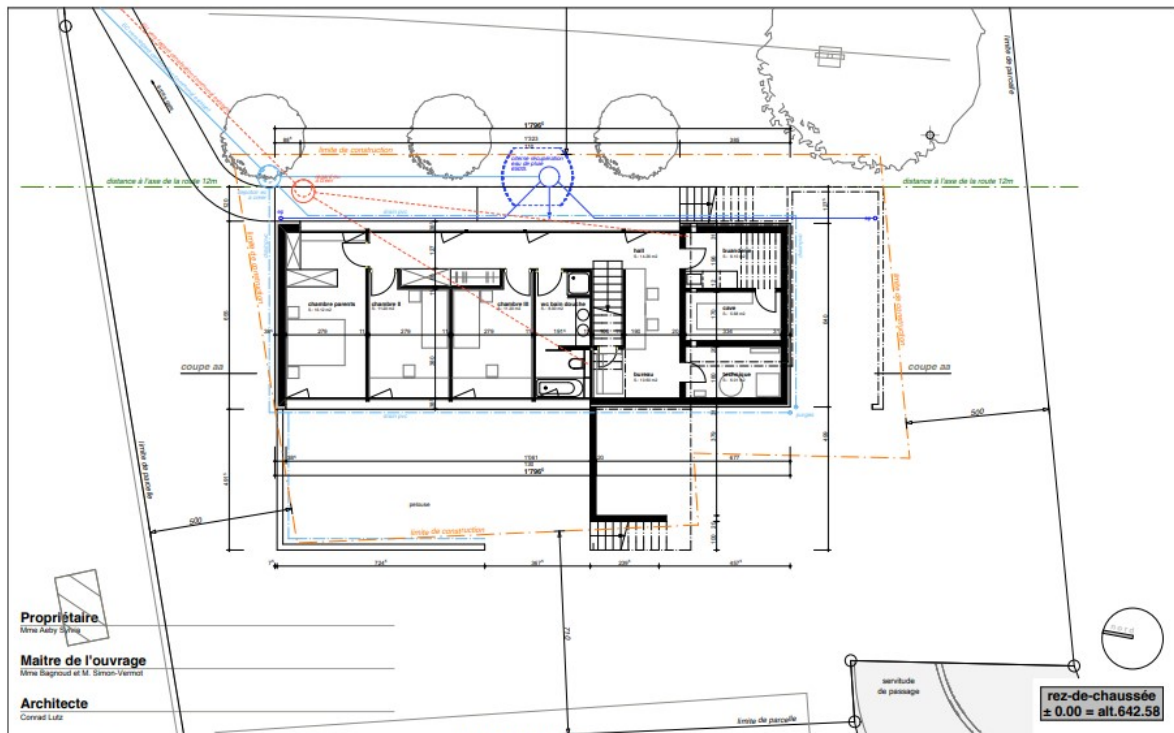
Fini les estimations au pifomètre ou à la tête du client, fini les prix gonflés par des commissions exorbitantes (entre 3% et 5%) de plusieurs dizaines de milliers de francs. Avec kiiz, les biens sont mis en vente à leur valeur de marché, pour le plus grand bénéfice du propriétaire et de l'acheteur qui ont la certitude de recevoir ou payer le bon prix. Tout le monde y gagne.

The logo for kiiz, featuring the word "kiiz" in a bold, lowercase, sans-serif font. The letters are white with a slight shadow effect, set against a dark red background.

Plan 1



Plan 2



Maison MINER (IE à Corninboeuf Parcelle article n° ... Maitres de l'ouvrage: Mme Bagnoud, M. Simon-Vermot	MISE A L'ENQUETE 554 - Simon-Bagnoud	conrad lutz architecte ets cpg eptl rue jean prouvé 14 1762 gvisiez-ch	e-mail: office@lutz-architecte.ch web: www.lutz-architecte.ch tel: 026-469 74 00 fax: 026-469 74 09	date: 27.08.2008 date rév: dessin: bd ref: 554-enquete_250808_bd
SOUS-SOL	1 / 100			