




## VENDU ! Jolie villa avec véranda et jardin

Idéalement située dans un quartier calme et résidentiel, à proximité de toutes les commodités, cette charmante villa contiguë en PPE bénéficie d'agréables espaces de vie grâce à une belle hauteur sous plafond de 6m. Jouissant d'une grande véranda et d'un joli jardin arboré, ce bien est idéal pour une famille.

 Chemin du Boson 44  
1897 Les Evouettes  
Valais

**CHF 720'000.-**

**TYPE DE BIEN**

Maison

**SURFACE DE VENTE**

132 m<sup>2</sup>

**NOMBRE DE PIÈCES**

5.5

**ANNÉE DE CONSTRUCTION**

2010

**PLACES DE PARC**

Intérieur: 0

**VOLUME BÂTI**

510 m<sup>3</sup>

**SURFACE DU TERRAIN**

177 m<sup>2</sup>

**TYPE DE CHAUFFAGE**

Par le sol

**SYSTÈME DE CHAUFFAGE**

Pompe à chaleur (air-eau)







## A propos de ce bien

Les espaces sont répartis comme suit:

Rez-de-chaussée:

- Hall d'entrée avec armoires murales
- Salon / Salle à manger
- Cuisine ouverte entièrement équipée
- Accès à la véranda de 20m<sup>2</sup> et au jardin
- 2 chambres à coucher
- Salle de douche avec WC et colonne de lavage

Etage:

- 2 chambres à coucher
- Espace mezzanine
- Salle de bains avec WC

Espaces extérieurs:

- Jardin avec arbres fruitiers
- Un couvert pour une voiture
- Une place de parc extérieure

### Comment le prix de ce bien a-t-il été fixé ?

Pour savoir que vaut leur bien, M. et Mme tout le monde font appel au bon sens. Ils considèrent que leur bien vaut à peu près la même chose que des biens similaires qui se sont vendus ou qui sont à vendre dans les alentours. Aujourd'hui, grâce à des bases de données qui recueillent méthodiquement le prix de toutes les transactions, cette logique peut être déployée de manière scientifique.

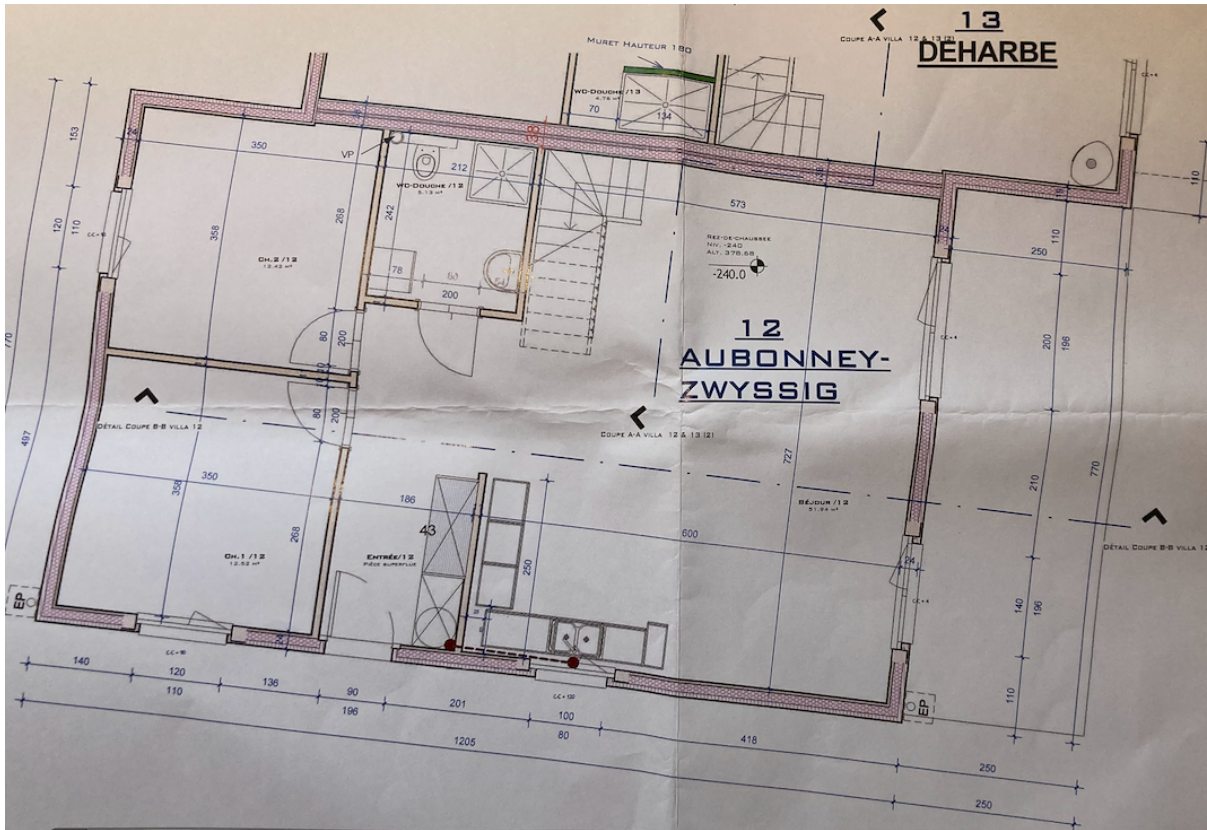
En collaboration avec le Prof. Thalmann de l'EPFL, nous avons eu l'idée de pousser la méthode encore plus loin. Nous exploitons les cinq bases de données existant en Suisse, au lieu d'une seule comme le font généralement les banques ou nos concurrents. De ce fait, notre estimation est la plus précise et fiable du marché.

Fini les estimations au pifomètre ou à la tête du client, fini les prix gonflés par des commissions exorbitantes (entre 3% et 5%) de plusieurs dizaines de milliers de francs. Avec kiiz, les biens sont mis en vente à leur valeur de marché, pour le plus grand bénéfice du propriétaire et de l'acheteur qui ont la certitude de recevoir ou payer le bon prix. Tout le monde y gagne.





# Plan 1



# Plan 2

