



VENDU ! Authentique maison villageoise

Cette charmante maison mitoyenne sur 3 niveaux, rénovée avec goût, vous séduira par son authenticité et sa magnifique vue sur les montagnes. C'est le point de départ idéal pour profiter de la montagne en été comme en hiver. Les remontées mécaniques des Télés-Vichères-Liddes se trouvent à 10 minutes en voiture.

 Route de Rives Hautes 5
1945 Liddes
Valais

CHF 350'000.-

TYPE DE BIEN

Maison

SURFACE DE VENTE

74 m²

NOMBRE DE PIÈCES

4.5

ANNÉE DE CONSTRUCTION

1950

PLACES DE PARC

Intérieur: 0
Extérieur: 0

VOLUME BÂTI

1143 m³

SURFACE DU TERRAIN

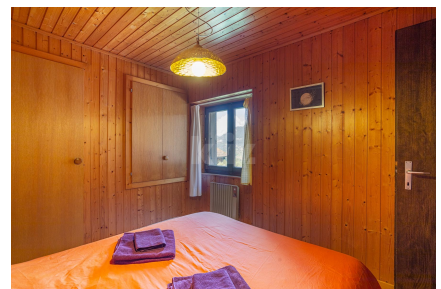
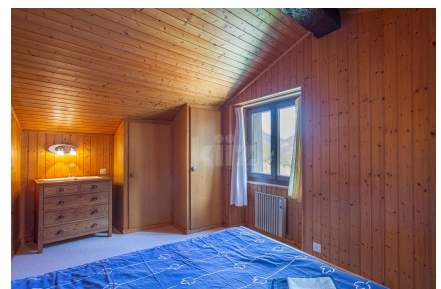
246 m²

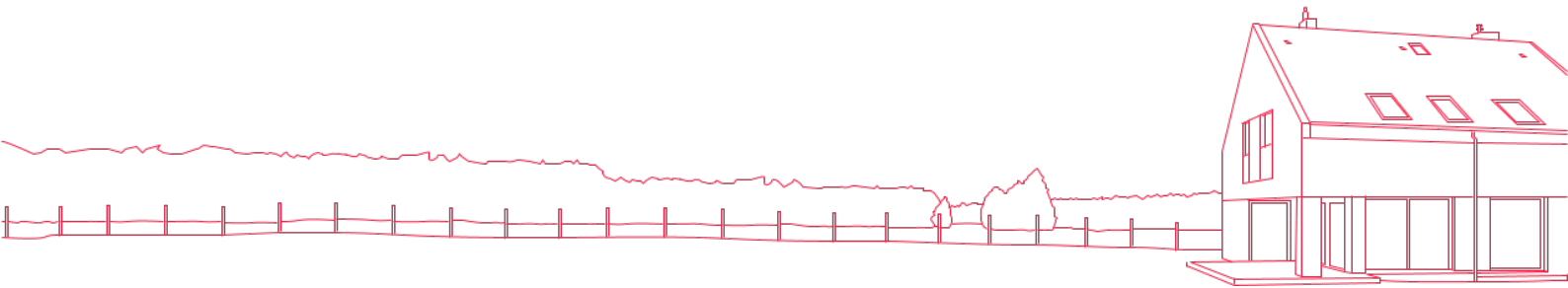
TYPE DE CHAUFFAGE

Radiateurs

SYSTÈME DE CHAUFFAGE

Electrique





A propos de ce bien

Les espaces sont répartis comme suit:

Rez-de-chaussée:

- Cuisine ouverte sur la salle à manger, entièrement équipée avec piano de cuisson
- Pierre ollaire ancien

Etage (2 demi-niveaux)

- Une chambre à coucher
- Salon
- Salle de bain avec WC et machine à laver

Combles:

- Une chambre à coucher

Sous-sol:

- Grand local de rangement
- Cave à vin authentique

Extérieurs:

- Terrasse avec cabanon actuellement utilisé comme atelier

- Jardin

Bon à savoir:

Cette maison peut être achetée en résidence principale (subvention éventuelle) ou secondaire.

Possibilité de se garer sur les places de parc à proximité de la maison.

Un authentique raccard de 64m² au sol, sur 3 étages peut-être vendu en sus.

Comment le prix de ce bien a-t-il été fixé ?

Pour savoir que vaut leur bien, M. et Mme tout le monde font appel au bon sens. Ils considèrent que leur bien vaut à peu près la même chose que des biens similaires qui se sont vendus ou qui sont à vendre dans les alentours. Aujourd'hui, grâce à des bases de données qui recueillent méthodiquement le prix de toutes les transactions, cette logique peut être déployée de manière scientifique.

En collaboration avec le Prof. Thalmann de l'EPFL, nous avons eu l'idée de pousser la méthode encore plus loin. Nous exploitons les cinq bases de données existant en Suisse, au lieu d'une seule comme le font généralement les banques ou nos concurrents. De ce fait, notre estimation est la plus précise et fiable du marché.

Fini les estimations au pifomètre ou à la tête du client, fini les prix gonflés par des commissions exorbitantes (entre 3% et 5%) de plusieurs dizaines de milliers de francs. Avec kiiz, les biens sont mis en vente à leur valeur de marché, pour le plus grand bénéfice du propriétaire et de l'acheteur qui ont la certitude de recevoir ou payer le bon prix. Tout le monde y gagne.

