


VENDU ! Charmant chalet familial avec jardin

Érigé à la fin des années cinquante sur une belle parcelle de 646 m², ce charmant chalet familial est idéalement situé dans un quartier calme et résidentiel à seulement 600 m de la place centrale de Monthey. Nécessitant quelques travaux de remise au goût du jour, ce bien bénéficie d'un beau potentiel.

 Route de la Cretta 16
1870 Monthey
Valais

CHF 725'000.-

TYPE DE BIEN

Maison

SURFACE DE VENTE

107 m²

NOMBRE DE PIÈCES

5.5

ANNÉE DE CONSTRUCTION

1956

PLACES DE PARC

Intérieur: 1

VOLUME BÂTI

535 m³

SURFACE DU TERRAIN

646 m²

TYPE DE CHAUFFAGE

Radiateurs

SYSTÈME DE CHAUFFAGE

Electrique





A propos de ce bien

Les espaces sont répartis comme suit:

Rez-supérieur:

- Hall d'entrée
- Salon/Salle à manger avec accès au balcon
- Séjour avec accès au balcon
- Cuisine fermée entièrement équipée avec accès au jardin
- 2 chambres à coucher
- Salle de bains avec WC

Combles:

- 2 chambres à coucher
- Rangement sous les combles

Rez-inférieur:

- Caves
- Atelier
- Garage pour une voiture

Comment le prix de ce bien a-t-il été fixé ?

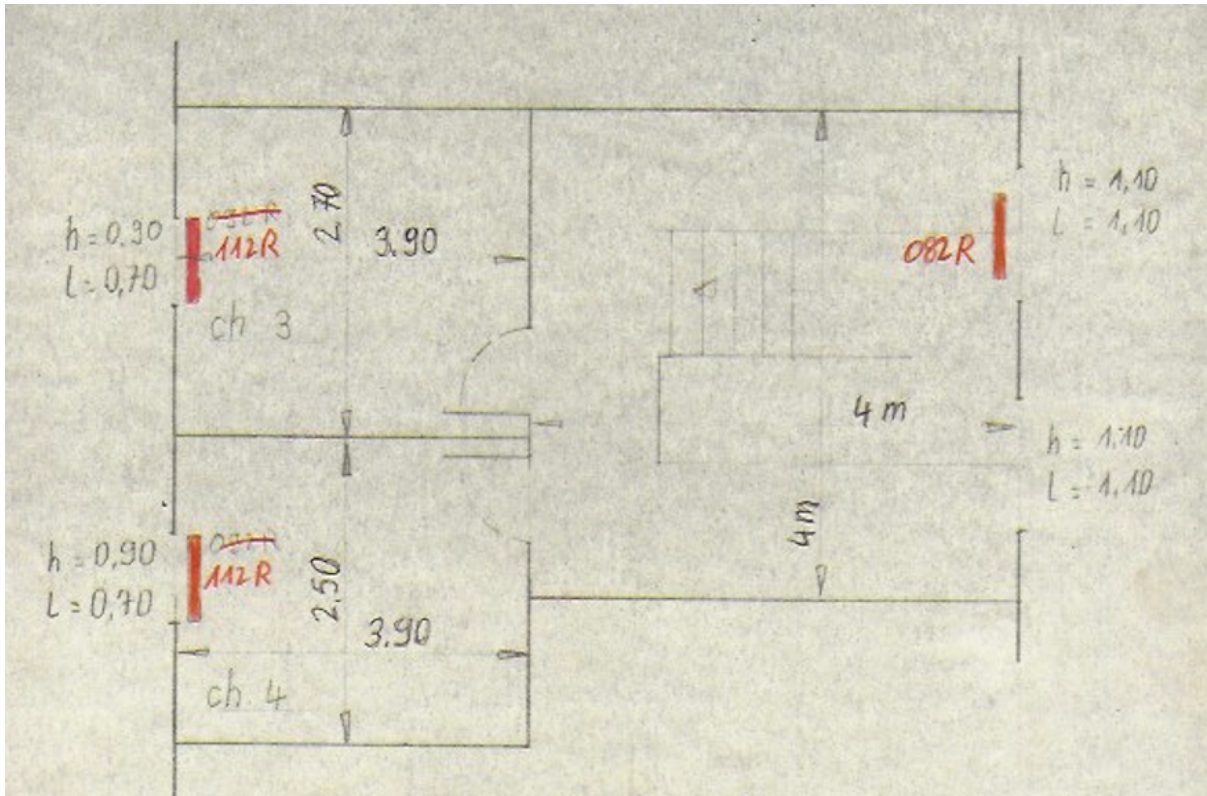
Pour savoir que vaut leur bien, M. et Mme tout le monde font appel au bon sens. Ils considèrent que leur bien vaut à peu près la même chose que des biens similaires qui se sont vendus ou qui sont à vendre dans les alentours. Aujourd'hui, grâce à des bases de données qui recueillent méthodiquement le prix de toutes les transactions, cette logique peut être déployée de manière scientifique.

En collaboration avec le Prof. Thalmann de l'EPFL, nous avons eu l'idée de pousser la méthode encore plus loin. Nous exploitons les cinq bases de données existant en Suisse, au lieu d'une seule comme le font généralement les banques ou nos concurrents. De ce fait, notre estimation est la plus précise et fiable du marché.

Fini les estimations au pifomètre ou à la tête du client, fini les prix gonflés par des commissions exorbitantes (entre 3% et 5%) de plusieurs dizaines de milliers de francs. Avec kiiz, les biens sont mis en vente à leur valeur de marché, pour le plus grand bénéfice du propriétaire et de l'acheteur qui ont la certitude de recevoir ou payer le bon prix. Tout le monde y gagne.



Plan 1



Plan 2

