




Charmant chalet mitoyen (Lot n°7)

Ce chalet mitoyen en PPE parfaitement entretenu et très soigné offre un cadre de vie exceptionnel et une magnifique vue sur les montagnes. Vous serez indéniablement séduit par l'atmosphère chaleureuse et reposante qui y règne.

 Rte de Tsa Crêta 24
1968 Mase
Valais

CHF 650'000.-

TYPE DE BIEN

Maison

SURFACE DE VENTE

137 m²

NOMBRE DE PIÈCES

5.5

ANNÉE DE CONSTRUCTION

1993

PLACES DE PARC

Intérieur: 0

VOLUME BÂTI

368 m³

SURFACE DU TERRAIN

530 m²

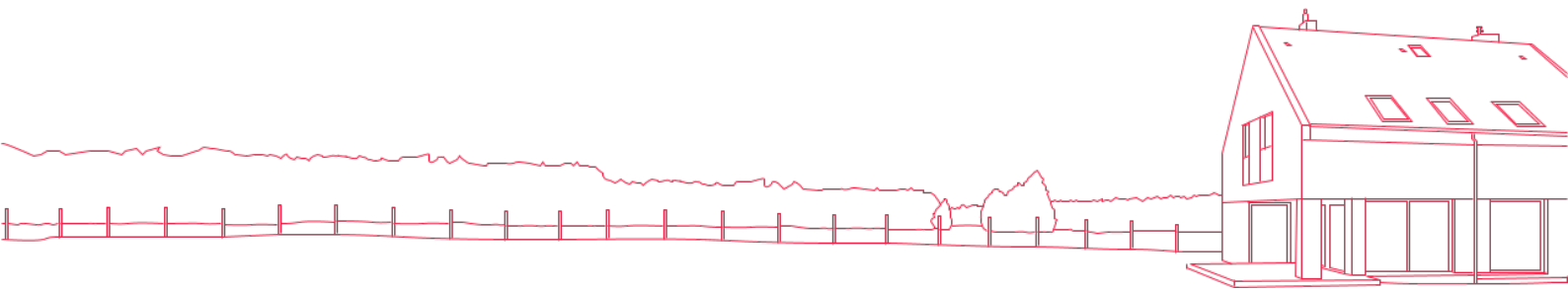
TYPE DE CHAUFFAGE

Radiateurs

SYSTÈME DE CHAUFFAGE

Mazout





A propos de ce bien

Les espaces sont répartis comme suit:

Rez-de-chaussée:

- Hall d'entrée
- Réduit
- WC visiteurs
- Salon / salle à manger avec poêle à bois et accès au jardin
- Cuisine ouverte entièrement équipée
- Véranda de 22m²

Etage:

- 3 chambres à coucher
- Salle de douche

Sous-sol:

- Grand disponible de 31 m²
- Cave
- Salle de douche
- Local citernes

ESPACES EXTERIEURS:

- 1 bûcher
- Plusieurs places de parc

Bon à savoir; Le chalet est équipé de panneaux solaires photovoltaïques pour la production d'électricité ainsi que de panneaux thermiques pour la production d'eau chaude.

Comment le prix de ce bien a-t-il été fixé ?

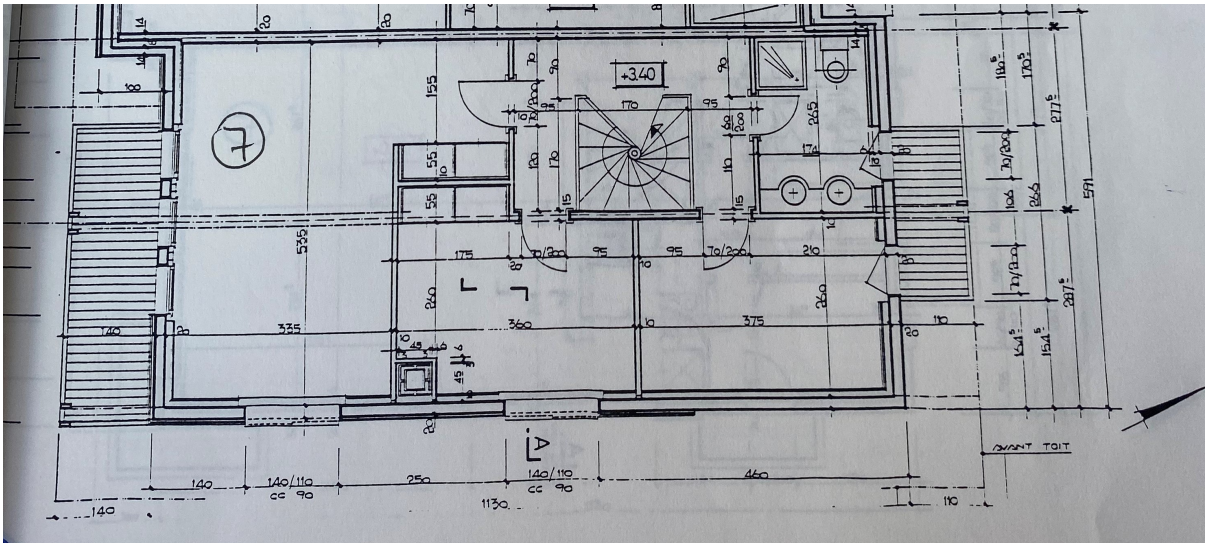
Pour savoir que vaut leur bien, M. et Mme tout le monde font appel au bon sens. Ils considèrent que leur bien vaut à peu près la même chose que des biens similaires qui se sont vendus ou qui sont à vendre dans les alentours. Aujourd'hui, grâce à des bases de données qui recueillent méthodiquement le prix de toutes les transactions, cette logique peut être déployée de manière scientifique.

En collaboration avec le Prof. Thalmann de l'EPFL, nous avons eu l'idée de pousser la méthode encore plus loin. Nous exploitons les cinq bases de données existant en Suisse, au lieu d'une seule comme le font généralement les banques ou nos concurrents. De ce fait, notre estimation est la plus précise et fiable du marché.

Fini les estimations au pifomètre ou à la tête du client, fini les prix gonflés par des commissions exorbitantes (entre 3% et 5%) de plusieurs dizaines de milliers de francs. Avec kiiz, les biens sont mis en vente à leur valeur de marché, pour le plus grand bénéfice du propriétaire et de l'acheteur qui ont la certitude de recevoir ou payer le bon prix. Tout le monde y gagne.



Plan 2



Plan 3

