



VENDU! Exceptionnelle villa familiale avec piscine

Située dans un quartier calme et résidentiel de Lutry, cette sublime villa familiale a été érigée sur une parcelle de 1'540 m². Parfaitement entretenue et soignée par ses propriétaires actuels, elle dispose de spectaculaires volumes et d'une extraordinaire luminosité.

📍 Sur demande
1093 Lutry
Vaud

CHF 2'890'000.-

TYPE DE BIEN

—
Maison

SURFACE DE VENTE

—
272 m²

NOMBRE DE PIÈCES

—
7

ANNÉE DE CONSTRUCTION

—
1979

PLACES DE PARC

—
Intérieur: 2

VOLUME BÂTI

—
1710 m³

SURFACE DU TERRAIN

—
1542 m²

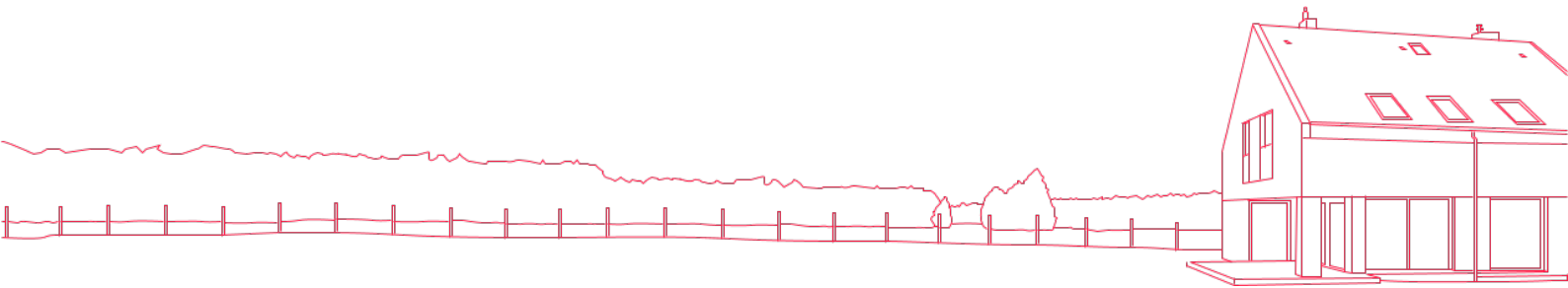
TYPE DE CHAUFFAGE

—
Radiateurs

SYSTÈME DE CHAUFFAGE

—
Mazout





A propos de ce bien

Les espaces sont distribués comme suit:

Rez-de-chaussée:

- Hall d'entrée
- WC visiteurs
- Salon avec coin cheminée
- Salle à manger
- Loggia
- Véranda chauffée de 43m²
- Cuisine fermée entièrement équipée
- Chambre parentale avec salle de bains et dressing

Etage:

- Espace bureau
- Salle de bains
- Deux chambres à coucher dont une avec dressing, accès direct à la salle de bains et balcon

Sous-sol:

- Cave
- Buanderie
- Grand disponible de 28 m²
- Local technique

AMÉNAGEMENTS EXTÉRIEURS:

- Piscine à débordement de 10m x 5m avec nage à contre-courant
- 1 terrasse plein sud avec store électrique
- Garage double avec porte automatique et accès direct à la villa
- Arrosage automatique programmable du jardin
- Plusieurs places de parc extérieures

Comment le prix de ce bien a-t-il été fixé ?

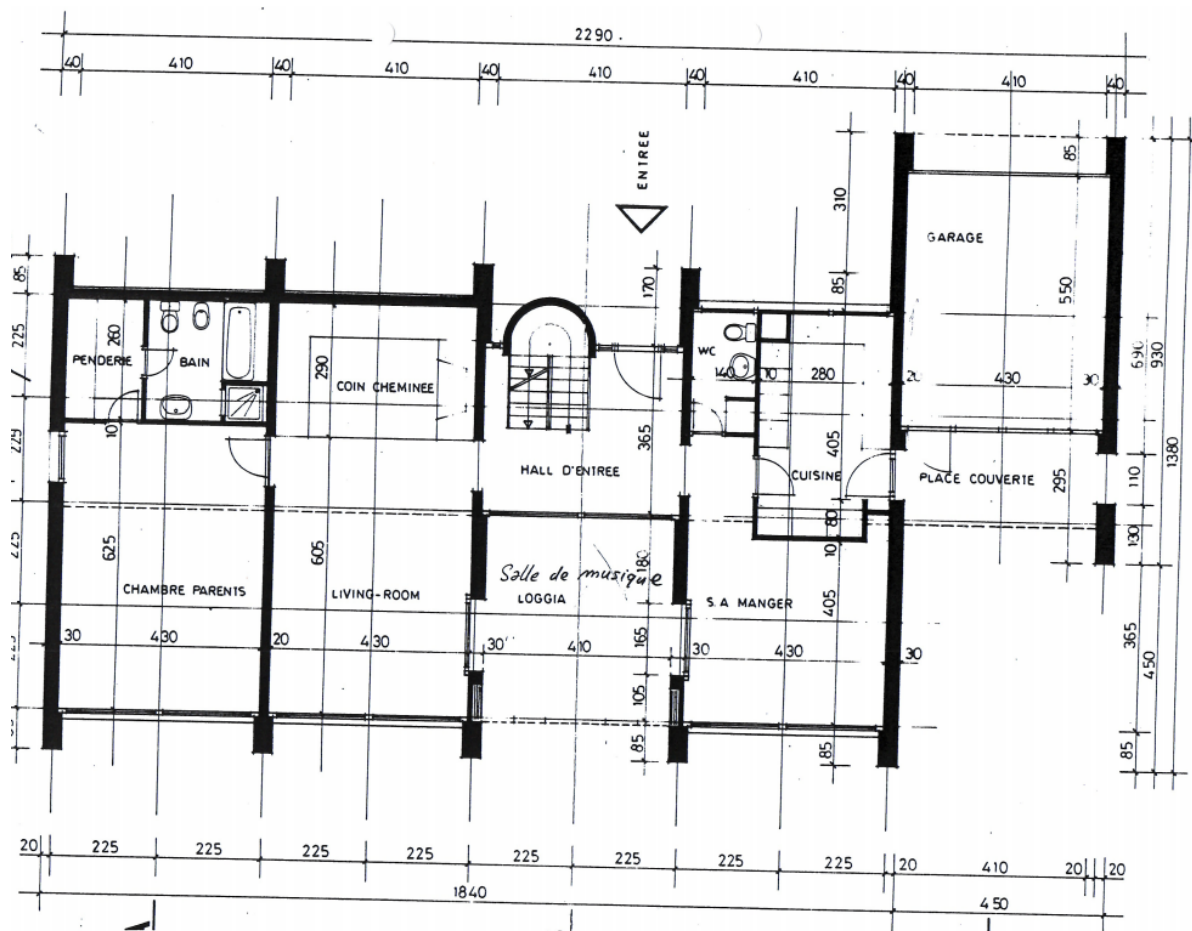
Pour savoir que vaut leur bien, M. et Mme tout le monde font appel au bon sens. Ils considèrent que leur bien vaut à peu près la même chose que des biens similaires qui se sont vendus ou qui sont à vendre dans les alentours. Aujourd'hui, grâce à des bases de données qui recueillent méthodiquement le prix de toutes les transactions, cette logique peut être déployée de manière scientifique.

En collaboration avec le Prof. Thalmann de l'EPFL, nous avons eu l'idée de pousser la méthode encore plus loin. Nous exploitons les cinq bases de données existant en Suisse, au lieu d'une seule comme le font généralement les banques ou nos concurrents. De ce fait, notre estimation est la plus précise et fiable du marché.

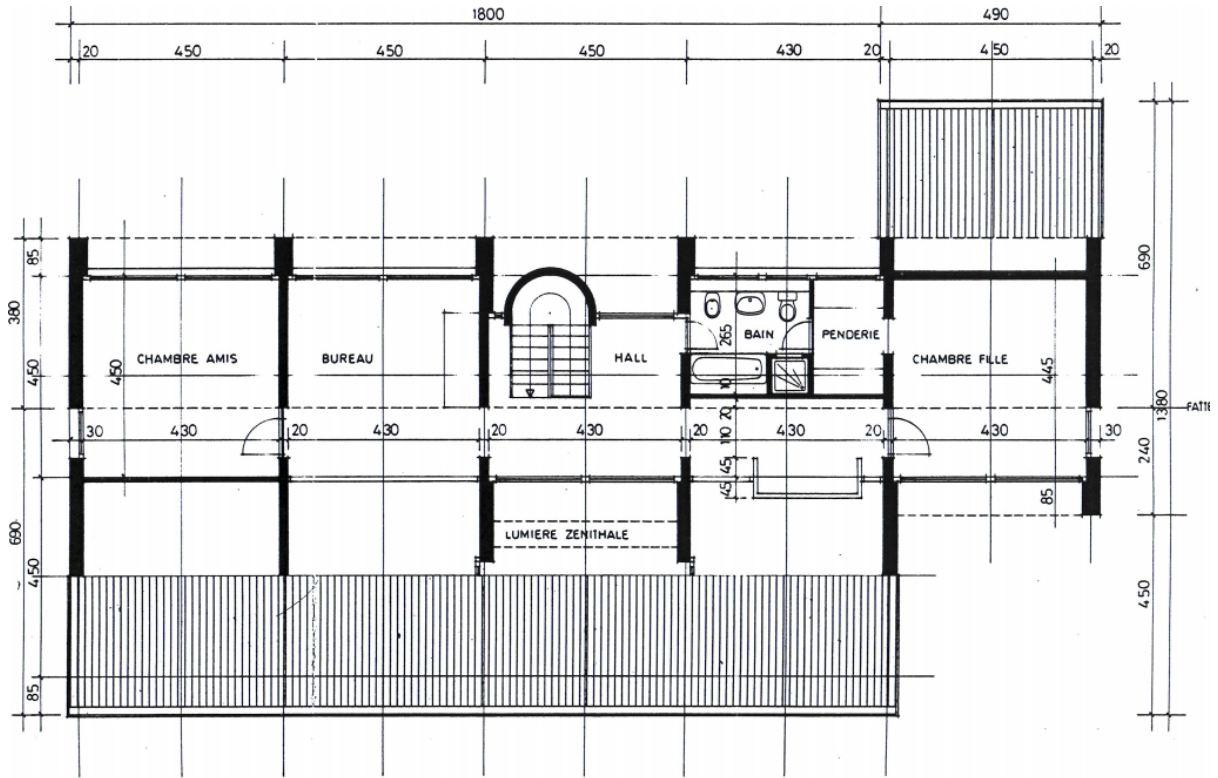
Finis les estimations au pifomètre ou à la tête du client, finis les prix gonflés par des commissions exorbitantes (entre 3% et 5%) de plusieurs dizaines de milliers de francs. Avec kiiz, les biens sont mis en vente à leur valeur de marché, pour le plus grand bénéfice du propriétaire et de l'acheteur qui ont la certitude de recevoir ou payer le bon prix. Tout le monde y gagne.



Plan 1



Plan 2



Plan 4

