




kiiz

VENDU ! Accueillante villa familiale avec grand jardin

Idéalement située dans un quartier calme et résidentiel loin du tumulte urbain tout en étant proche de toutes les commodités, cette magnifique maison est idéale pour une famille. Elle est dotée d'un intérieur spacieux et chaleureux. Parfaitement entretenue, elle offre une belle luminosité avec d'agréables espaces de vie.

 Chemin de Rennie 21A
1009 Pully
Vaud

CHF 2'190'000.-

TYPE DE BIEN

Maison

SURFACE DE VENTE

150 m²

NOMBRE DE PIÈCES

6.5

ANNÉE DE CONSTRUCTION

1969

PLACES DE PARC

Intérieur: 4

VOLUME BÂTI

1149 m³

SURFACE DU TERRAIN

730 m²

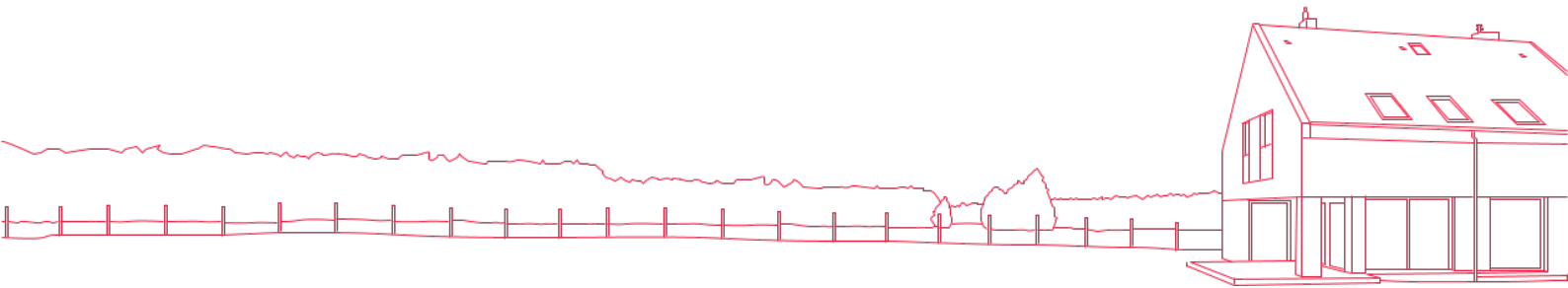
TYPE DE CHAUFFAGE

Radiateurs

SYSTÈME DE CHAUFFAGE

Mazout





A propos de ce bien

Les espaces sont répartis comme suit:

Rez-de-chaussée:

- Hall d'entrée
- Cuisine fermée entièrement équipée avec accès au jardin
- Salon / Salle à manger avec cheminée et accès au jardin
- Chambre à coucher / Bureau
- Salle de douche
- WC visiteurs

Etage:

- 2 chambres à coucher avec armoires murales et accès au balcon
- 1 chambre à coucher avec armoires murales et accès direct à la salle de bains

- Salle de bains
- Accès au galetas

Sous-sol:

- Cave / Abri PC
- Buanderie avec douche et accès à l'extérieur
- WC séparés
- Locaux techniques
- Sauna
- Grand disponible de 32 m²
- Accès direct aux garages

Comment le prix de ce bien a-t-il été fixé ?

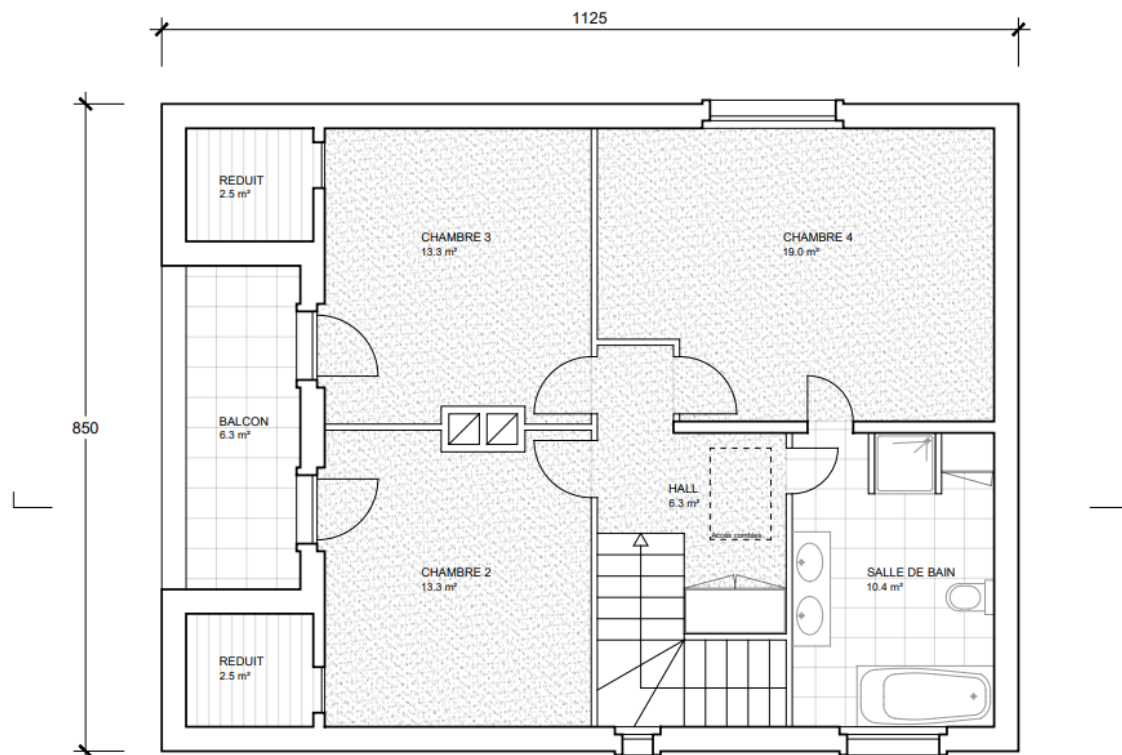
Pour savoir que vaut leur bien, M. et Mme tout le monde font appel au bon sens. Ils considèrent que leur bien vaut à peu près la même chose que des biens similaires qui se sont vendus ou qui sont à vendre dans les alentours. Aujourd'hui, grâce à des bases de données qui recueillent méthodiquement le prix de toutes les transactions, cette logique peut être déployée de manière scientifique.

En collaboration avec le Prof. Thalmann de l'EPFL, nous avons eu l'idée de pousser la méthode encore plus loin. Nous exploitons les cinq bases de données existant en Suisse, au lieu d'une seule comme le font généralement les banques ou nos concurrents. De ce fait, notre estimation est la plus précise et fiable du marché.

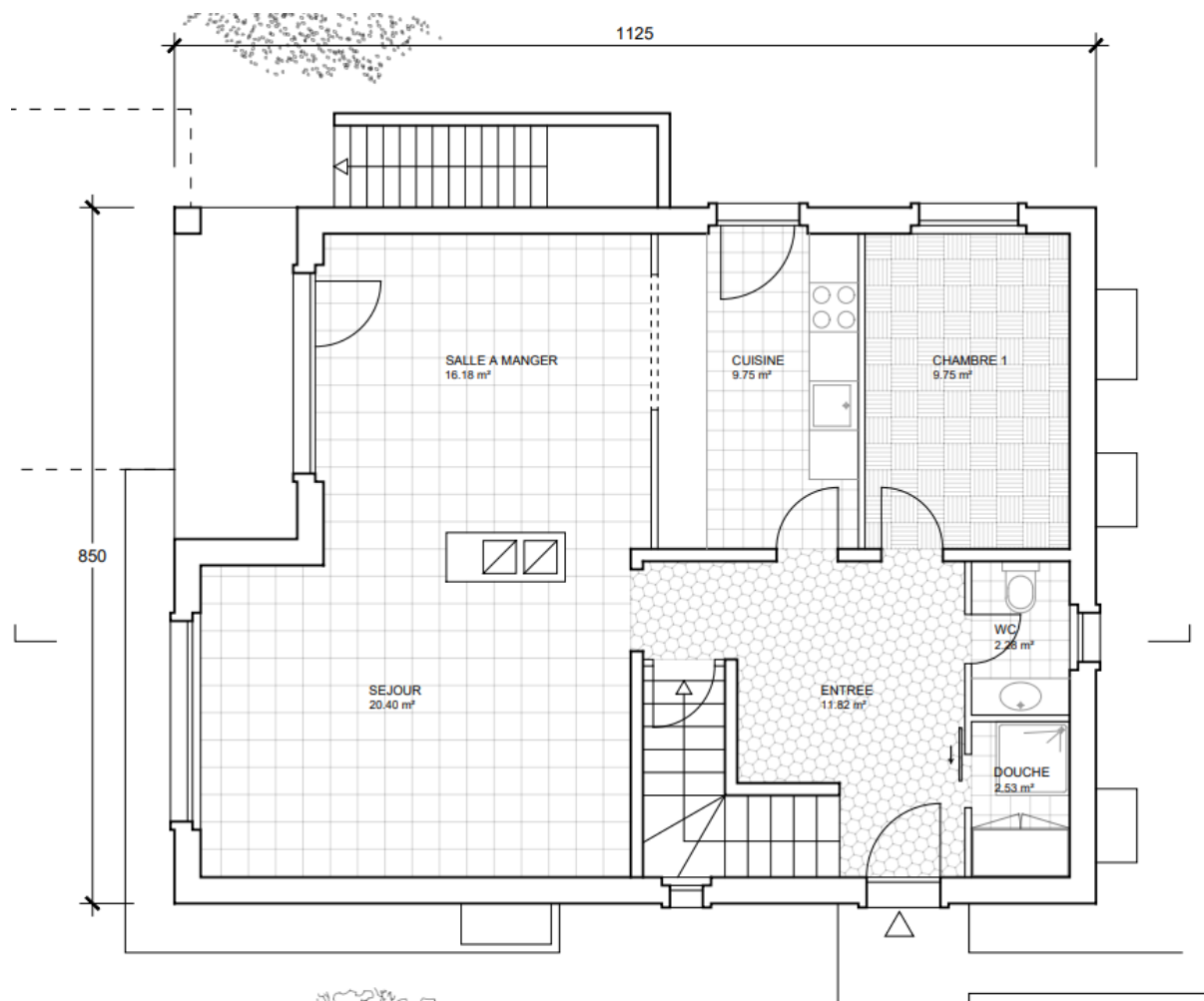
Fini les estimations au pifomètre ou à la tête du client, fini les prix gonflés par des commissions exorbitantes (entre 3% et 5%) de plusieurs dizaines de milliers de francs. Avec kiiz, les biens sont mis en vente à leur valeur de marché, pour le plus grand bénéfice du propriétaire et de l'acheteur qui ont la certitude de recevoir ou payer le bon prix. Tout le monde y gagne.



Plan 1



Plan 2



Plan 3

