




VENDU ! Superbe villa d'architecte avec vue panoramique

Extrêmement bien située à seulement 600 m de la place centrale de Monthey et de toutes ses commodités, ce bien est composé d'un studio totalement indépendant et d'une magnifique villa individuelle sans vis-à-vis qui jouit d'une vue panoramique sur le coeur de la ville et les montagnes avoisinantes.

 Route de Choëx 19
1870 Monthey
Valais

CHF 985'000.-

TYPE DE BIEN

Maison

SURFACE DE VENTE

230 m²

NOMBRE DE PIÈCES

6.5

ANNÉE DE CONSTRUCTION

2000

PLACES DE PARC

Intérieur: 0

VOLUME BÂTI

900 m³

SURFACE DU TERRAIN

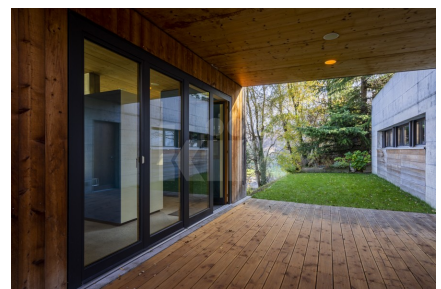
800 m²

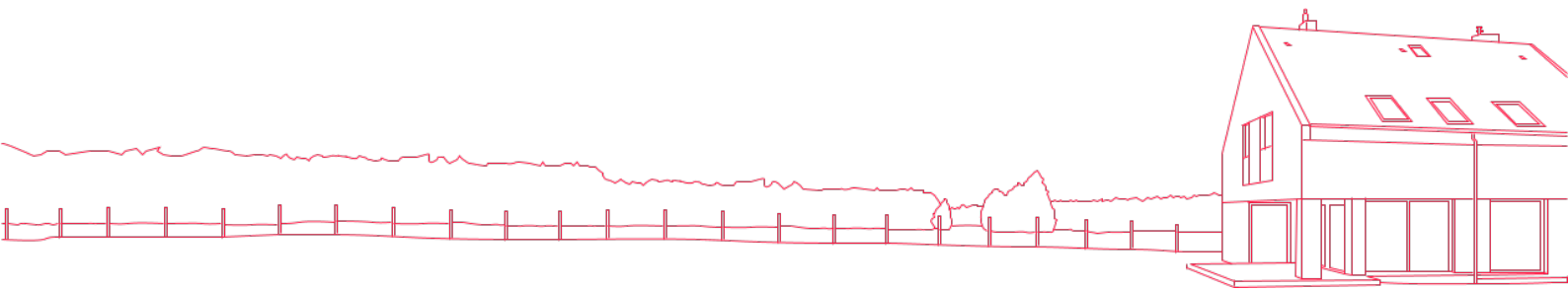
TYPE DE CHAUFFAGE

Par le sol

SYSTÈME DE CHAUFFAGE

Gaz





A propos de ce bien

Ce bien rare et atypique a été réalisé avec des matériaux de grande qualité et un soin tout particulier a été apporté aux finitions. Parfaitement entretenu, les peintures intérieures de cette magnifique villa contemporaine ont été composées sur la base de la polychromie architecturale du Corbusier. Dès que vous passez la porte d'entrée, vous êtes emportés par l'atmosphère paisible et chaleureuse qui règne dans ce lieu. Vous apprécierez ses volumes généreux et la fabuleuse luminosité que lui confère son orientation ainsi que ses larges baies vitrées. La villa a une consommation énergétique très basse grâce à sa conception architecturale et aux matériaux utilisés notamment par la très grande performance des verres sélectifs autonettoyants des fenêtres et à l'effet miroir des faces extérieures.

La surface habitable nette totale est de 200 m² et les espaces sont idéalement distribués comme suit:

Rez-supérieur:

- Spacieux hall d'entrée avec armoires murales

- Une grande chambre à coucher avec armoires murales et large baie vitrée
- Une chambre à coucher avec armoires murales
- Salle d'eau avec large douche
- Local vélo

Rez-inférieur:

- Cuisine entièrement équipée ouverte sur la salle à manger et le séjour doté de nombreux espaces de rangements intégrés
- Splendide terrasse couverte
- Accès à un studio indépendant avec salle d'eau (utilisé comme salle de musique bénéficiant de parois acoustiques)
- Accès à la buanderie/cave et à une spacieuse cave à vin

Etage-inférieur:

- Deux chambres à coucher avec armoires murales
- Salle de de bains avec baignoire hydromassage, double vasque et WC suspendu
- Réduit
- Local technique

Plusieurs places de parc extérieures complètent ce bien.

Comment le prix de ce bien a-t-il été fixé ?

Pour savoir que vaut leur bien, M. et Mme tout le monde font appel au bon sens. Ils considèrent que leur bien vaut à peu près la même chose que des biens similaires qui se sont vendus ou qui sont à vendre dans les alentours. Aujourd'hui, grâce à des bases de données qui recueillent méthodiquement le prix de toutes les transactions, cette logique peut être déployée de manière scientifique.

En collaboration avec le Prof. Thalmann de l'EPFL, nous avons eu l'idée de pousser la méthode encore plus loin. Nous exploitons les cinq bases de données existant en Suisse, au lieu d'une seule comme le font généralement les banques ou nos concurrents. De ce fait, notre estimation est la plus précise et fiable du marché.

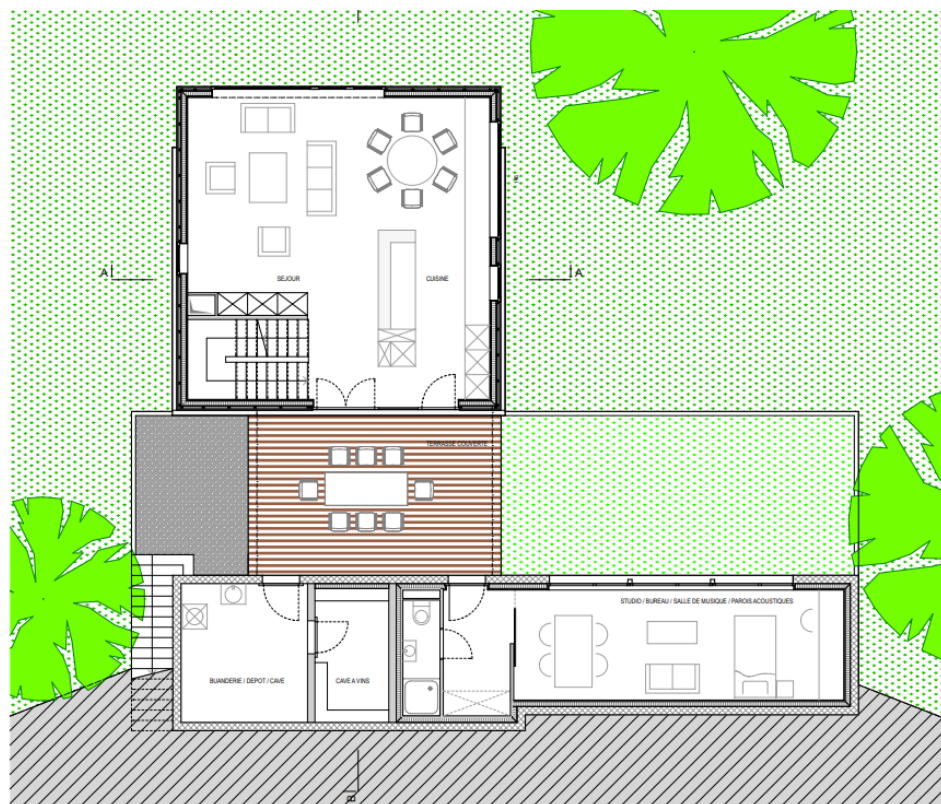
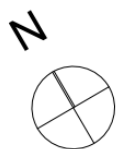
Fini les estimations au pifomètre ou à la tête du client, fini les prix gonflés par des commissions exorbitantes (entre 3% et 5%) de plusieurs dizaines de milliers de francs. Avec kiiz, les biens sont mis en vente à leur valeur de marché, pour le plus grand bénéfice du propriétaire et de l'acheteur qui ont la certitude de recevoir ou payer le bon prix. Tout le monde y gagne.

The logo for kiiz, featuring the word "kiiz" in a bold, lowercase, sans-serif font. The letters are white with a slight shadow effect, set against a dark red background.

Plan 1

Route de Choëx 19
1870 Monthey

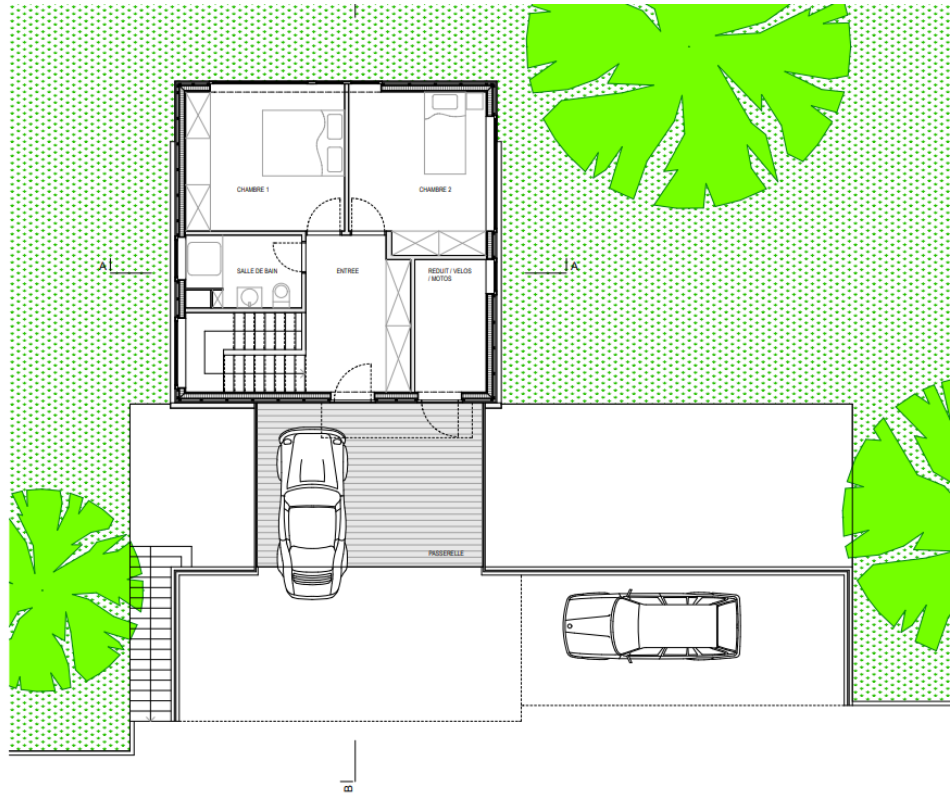
DOSSIER D'OUVRAGE
Ech. 1:100 - format A4
Plan du rez-inférieur



Plan 2

Route de Choëx 19
1870 Monthey

DOSSIER D'OUVRAGE
Ech. 1:100 - format A4
Plan du rez-supérieur



Plan 3

Route de Choëx 19
1870 Monthey

DOSSIER D'OUVRAGE
Ech. 1:100 - format A4
Plan de l'étage inférieur

