



Superbe appartement moderne et ultra lumineux

Idéalement situé dans l'éco-quartier sans voiture d'Eikenøtt, ce magnifique appartement traversant, exposé plein sud, jouit d'agréables volumes et d'une formidable luminosité que lui confère ses larges baies vitrées ainsi que sa charmante loggia. Ce bien dans l'air du temps, aux lignes épurées, offre d'excellentes prestations avec des finitions soignées.

 Allée du Communet 6
1196 Gland
Vaud

CHF 1'035'000.-

TYPE DE BIEN

Appartement en PPE

SURFACE DE VENTE

118 m²

NOMBRE DE PIÈCES

4.5

ANNÉE DE CONSTRUCTION

2013

PLACES DE PARC

Intérieur: 1
Extérieur: 0

TYPE DE CHAUFFAGE

Par le sol

SYSTÈME DE CHAUFFAGE

Gaz





A propos de ce bien

Les espaces sont répartis comme suit:

- Hall d'entrée avec armoires murales
- Spacieux salon / salle à manger avec accès à une généreuse loggia de 7,5 m²
- Cuisine design ouverte et entièrement équipée
- Salle d'eau avec douche
- 3 chambres à coucher dont une avec dressing
- Salle de bains

Une cave ainsi qu'une place de parc intérieure en sus au prix de CHF 35'000.- complètent ce bien.

Ce bien est situé dans une construction certifiée Minergie ECO à équidistance des deux grandes villes de Suisse romande, Genève et Lausanne, et à 20 minutes de l'aéroport international de Genève. Les écoles primaire et secondaire sont à 200m et une garderie se situe le quartier. Les commerces se trouvent également à proximité.

Comment le prix de ce bien a-t-il été fixé ?

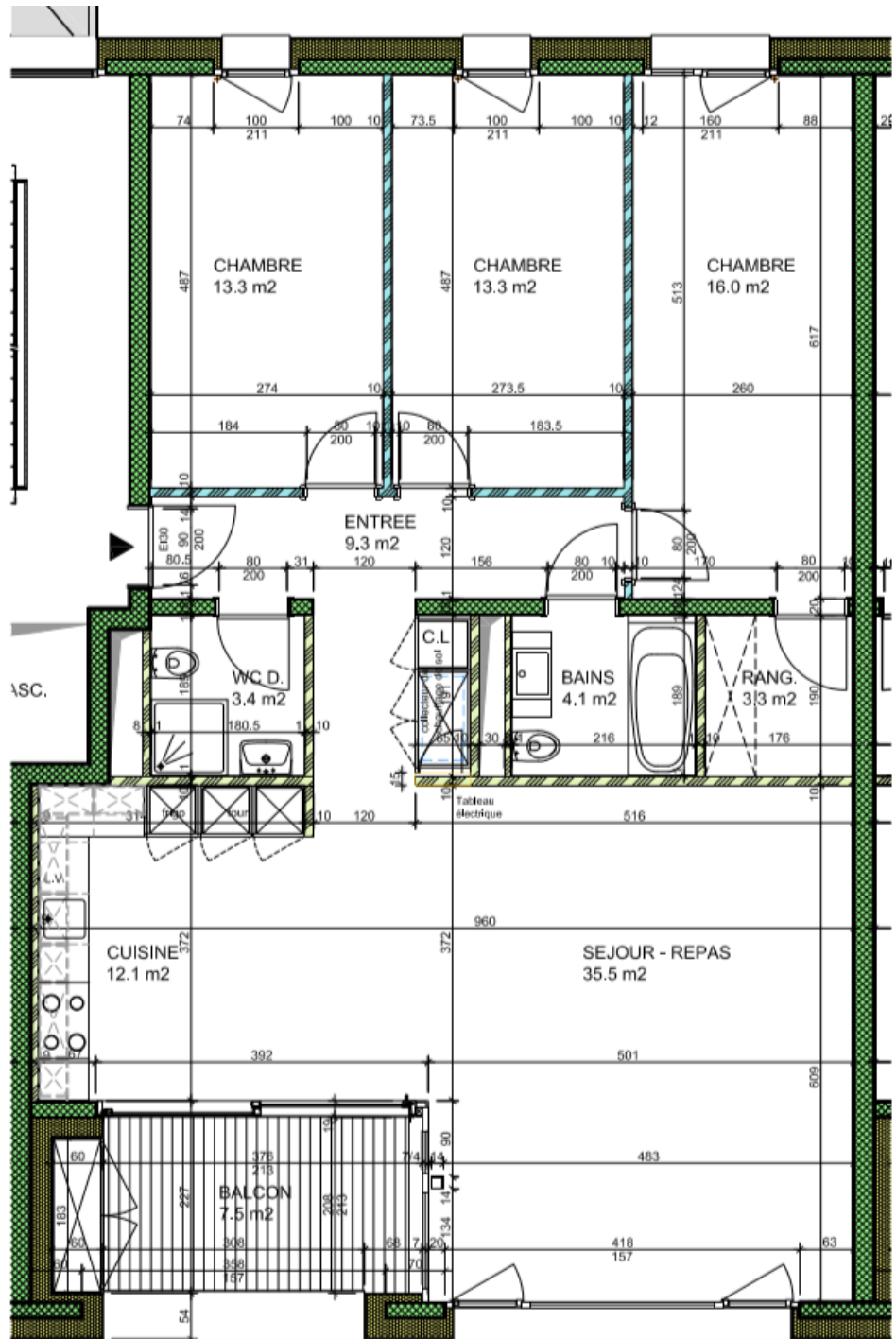
Pour savoir que vaut leur bien, M. et Mme tout le monde font appel au bon sens. Ils considèrent que leur bien vaut à peu près la même chose que des biens similaires qui se sont vendus ou qui sont à vendre dans les alentours. Aujourd'hui, grâce à des bases de données qui recueillent méthodiquement le prix de toutes les transactions, cette logique peut être déployée de manière scientifique.

En collaboration avec le Prof. Thalmann de l'EPFL, nous avons eu l'idée de pousser la méthode encore plus loin. Nous exploitons les cinq bases de données existant en Suisse, au lieu d'une seule comme le font généralement les banques ou nos concurrents. De ce fait, notre estimation est la plus précise et fiable du marché.

Fini les estimations au pifomètre ou à la tête du client, fini les prix gonflés par des commissions exorbitantes (entre 3% et 5%) de plusieurs dizaines de milliers de francs. Avec kiiz, les biens sont mis en vente à leur valeur de marché, pour le plus grand bénéfice du propriétaire et de l'acheteur qui ont la certitude de recevoir ou payer le bon prix. Tout le monde y gagne.



Plan 1



1er Etage