




VENDU! Charmante villa mitoyenne avec jardin

Cette belle villa mitoyenne idéale pour une famille est située dans un quartier résidentiel. L'intérieur de la maison est moderne et offre de beaux espaces de vie. L'un des atouts majeurs de la maison est son joli jardin entièrement clôturé d'environ 265 m².

 Chemin des Erables 10 B
1860 Aigle
Vaud

CHF 860'000.-

TYPE DE BIEN

Maison

SURFACE DE VENTE

129 m²

NOMBRE DE PIÈCES

5.5

ANNÉE DE CONSTRUCTION

2011

PLACES DE PARC

Intérieur: 0

VOLUME BÂTI

629 m³

SURFACE DU TERRAIN

432 m²

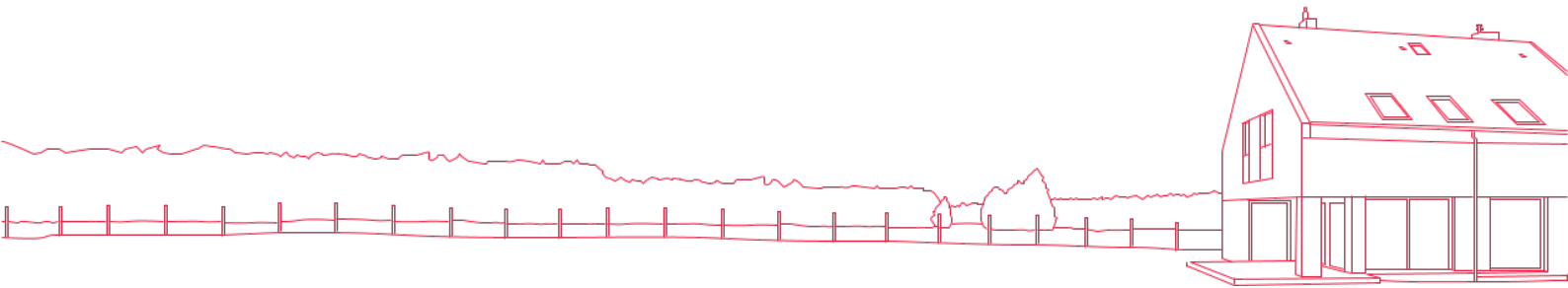
TYPE DE CHAUFFAGE

Par le sol

SYSTÈME DE CHAUFFAGE

Gaz





A propos de ce bien

Les espaces sont répartis comme suit:

Rez:

- Hall d'entrée avec armoire murale
- Salon / salle à manger avec accès à la terrasse et au jardin
- Cuisine ouverte entièrement équipée
- WC visiteurs
- Réduit
- Cave
- Buanderie / local technique avec sortie sur le jardin

Etage:

- 4 Chambres à coucher
- Salle de bains

Un couvert à voiture avec réduit fermé de 8,7 m² ainsi que deux places de parc extérieures complètent ce bien.

Gare à 10 min à pied et arrêt de bus à proximité. Les commerces se situent eux à environ 2 min en voiture.

Les classes 1H à 6H et 9H à 11H sont à 5 minutes à pied, et les classes 7H et 8H à 5 minutes en bus.

Comment le prix de ce bien a-t-il été fixé ?

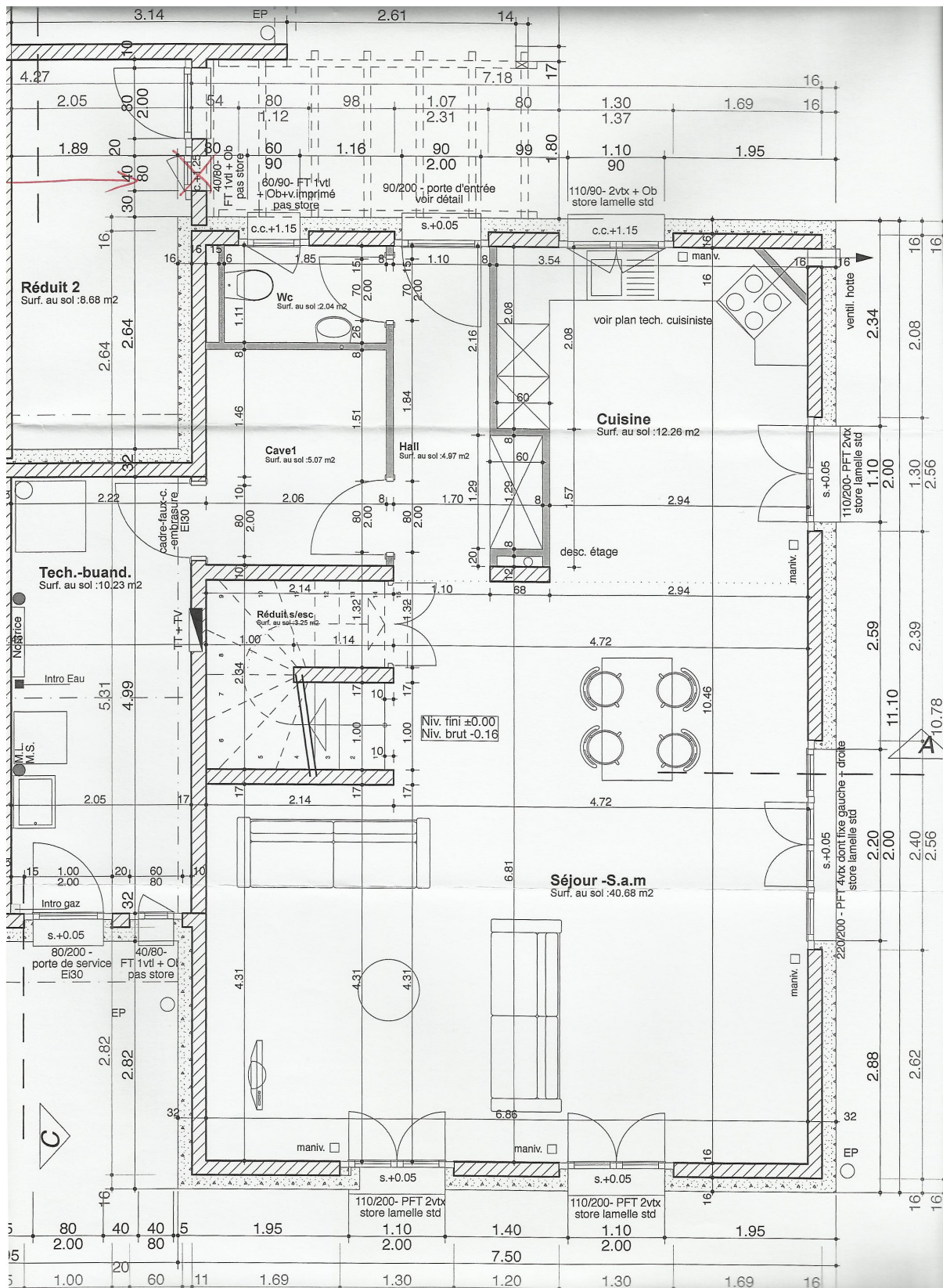
Pour savoir que vaut leur bien, M. et Mme tout le monde font appel au bon sens. Ils considèrent que leur bien vaut à peu près la même chose que des biens similaires qui se sont vendus ou qui sont à vendre dans les alentours. Aujourd'hui, grâce à des bases de données qui recueillent méthodiquement le prix de toutes les transactions, cette logique peut être déployée de manière scientifique.

En collaboration avec le Prof. Thalmann de l'EPFL, nous avons eu l'idée de pousser la méthode encore plus loin. Nous exploitons les cinq bases de données existant en Suisse, au lieu d'une seule comme le font généralement les banques ou nos concurrents. De ce fait, notre estimation est la plus précise et fiable du marché.

Fini les estimations au pifomètre ou à la tête du client, fini les prix gonflés par des commissions exorbitantes (entre 3% et 5%) de plusieurs dizaines de milliers de francs. Avec kiiz, les biens sont mis en vente à leur valeur de marché, pour le plus grand bénéfice du propriétaire et de l'acheteur qui ont la certitude de recevoir ou payer le bon prix. Tout le monde y gagne.



Plan 1



Plan 2

